

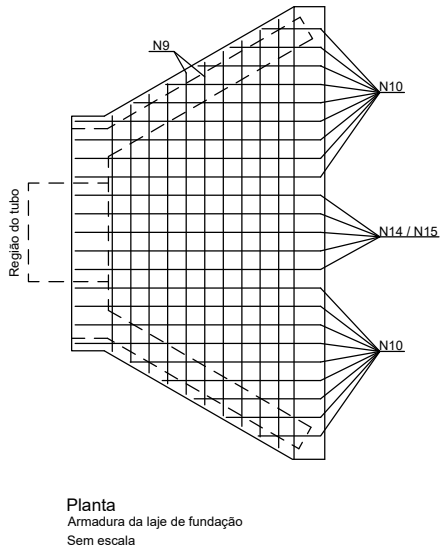
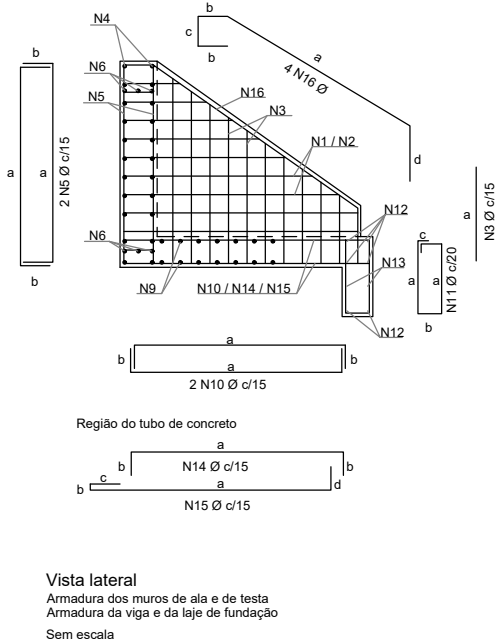
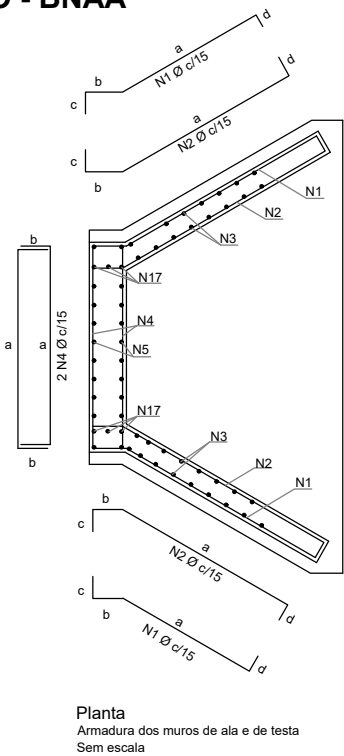
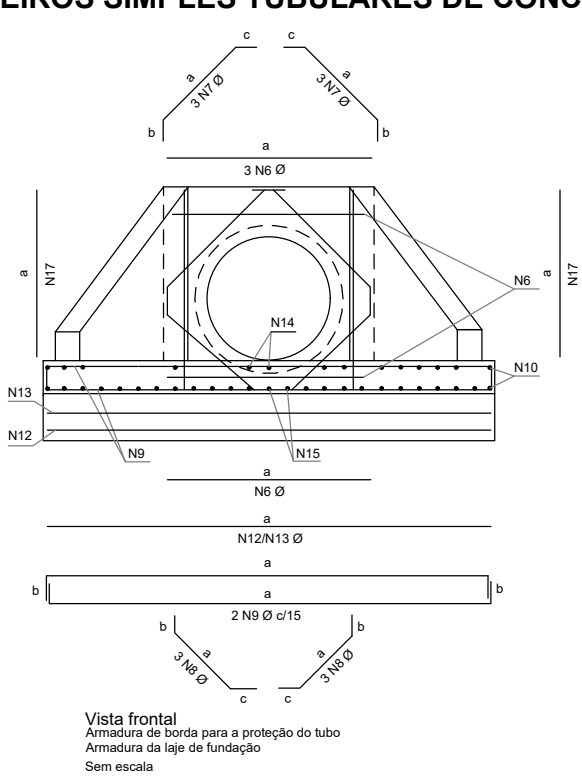
BOCAS NORMAIS COM ALAS ABERTAS ADAPTÁVEIS AOS BUEIROS SIMPLES TUBULARES DE CONCRETO - BNAA

	Quadro de armaduras											
Dispositivo	Adaptável em	Posição	Ø (mm)	Quantidade (un)	Espaçamento (cm)	Dobra (cm)				Comp. Unitário (cm)	Comp. Total (cm)	Peso Total (kg)
						a	b	c	d			
BNAA 04	BSTC 120	N1	6,3	20	15	VAR	37	12	14	VAR	3761	9,2145
		N2	6,3	20	15	VAR	44	12	14	VAR	3901	9,5575
		N3	6,3	56	15	VAR	-	-	-	VAR	6320	15,4840
		N4 <sup>6</sup>	10,0	46	15	VAR	34	-	-	VAR	5690	35,1073
		N5 <sup>6</sup>	10,0	36	15	VAR	34	-	-	VAR	4944	30,5045
		N6	10,0	6	17	194	-	-	-	194	1164	7,1819
		N7	10,0	6	17	125	24	20	-	169	1014	6,2564
		N8	10,0	6	17	99	20	20	-	139	834	5,1458
		N9	8,0	22	15	VAR	19	-	-	VAR	7572	29,9094
		N10	8,0	40	15	VAR	19	-	-	VAR	8288	32,7376
		N11	6,3	21	20	59	19	9	-	174	3654	8,9523
		N12	10,0	6	-	408	-	-	-	408	2448	15,1042
		N13	6,3	2	-	408	-	-	-	408	816	1,9992
		N14	8,0	5	15	184	19	-	-	222	1110	4,3845
		N15	8,0	5	15	224	5	34	19	282	1410	5,5695
		N16	6,3	4	-	255	36	23	50	400	1601	3,9225
		N17	10,0	6	17	182	-	-	-	182	1092	6,7376
BNAA 05	BSTC 150	N1	8,0	24	15	VAR	47	12	14	VAR	6142	24,2609
		N2	8,0	24	15	VAR	54	12	14	VAR	6310	24,9245
		N3	8,0	80	15	VAR	-	-	-	VAR	10864	42,9128
		N4 <sup>6</sup>	10,0	56	15	VAR	44	-	-	VAR	8908	54,9624
		N5 <sup>6</sup>	10,0	60	15	VAR	44	-	-	VAR	8952	55,2338
		N6	10,0	6	22	239	-	-	-	239	1434	8,8478
		N7	10,0	6	22	145	20	20	-	185	1110	6,8487
		N8	10,0	6	22	125	20	20	-	165	990	6,1083
		N9	8,0	34	15	VAR	24	-	-	VAR	14982	59,1789
		N10	8,0	56	15	VAR	24	-	-	VAR	14564	57,5278
		N11	6,3	28	20	64	19	9	-	184	5152	12,6224
		N12	10,0	6	-	545	-	-	-	545	3270	20,1759
		N13	6,3	2	-	545	-	-	-	545	1090	2,6705
		N14	8,0	7	15	264	24	-	-	312	2184	8,6268
		N15	8,0	7	15	314	8	44	24	390	2730	10,7835
		N16	8,0	4	-	349	46	22	60	523	2091	8,2595
		N17	10,0	6	22	218	-	-	-	218	1308	8,0704

Resumo aço total	Dispositivo	Adaptável em	Ø (mm)	Comprimento (cm)	Peso (kg/un)	Peso Total (kg/un)
	BNAA 01	BSTC 60	5,0	2390	3,6806	58,3771
			6,3	19839	48,6056	
			8,0	1542	6,0909	
	BNAA 02	BSTC 80	5,0	2764	4,2566	92,6928
			6,3	19774	48,4464	
			8,0	10124	39,9898	
	BNAA 03	BSTC 100	6,3	16674	40,8514	160,5759
			8,0	26936	106,3973	
			10,0	2160	13,3272	
	BNAA 04	BSTC 120	6,3	20053	49,1300	227,7687
			8,0	18380	72,6010	
			10,0	17186	106,0377	
	BNAA 05	BSTC 150	6,3	6242	15,2929	412,0149
			8,0	59867	236,4747	
			10,0	25972	160,2473	

Notas:

- 1 - Dimensões conforme unidades indicadas;  
2 - As bocas para bueiros tubulares devem atender aos requisitos da norma DNIT 026-ES;  
3 - Os consumos médios indicados correspondem aos quantitativos efetivos segundo a geometria do dispositivo;  
4 - Concreto fck ≥ 20 MPa e cobrimento mínimo das armaduras de 3 cm;  
5 - A testa, as alas e a soleira devem ser executadas em conjunto, formando uma estrutura monolítica;  
6 - As armaduras N4 e N5 foram distribuídas em torno dos tubos de Classe PA4, os quais apresentam paredes mais espessas e, consequentemente, diâmetros externos maiores. Caso se utilize tubos com classe diferente da mencionada, tais armaduras deverão ser redistribuídas em torno do diâmetro externo dos tubos, de modo a manterem o cobrimento mínimo de 3 cm;  
7 - As armaduras de diâmetro 6,3 mm, 8 mm e 10 mm podem precisar de emenda, quando isso acontecer, deverá ser realizada por traspasso, de modo alternado, empregando-se, respectivamente, os comprimentos mínimos (lot, min) de 24 cm, 30 cm e 38 cm, conforme o desenho 6.5 (f).



PMETG/SAEG VISTO, ACEITO E COMPATIBILIZADO
O PROJETO ORIGINAL FOI COMPATIBILIZADO COM VISTAS À SUA ADEQUAÇÃO ÀS EXIGÊNCIAS TÉCNICAS DO CONTRATO N° 08/2023/AGEVAP/PM GUARATINGUETÁ
COMPATIBILIZAÇÃO DE PROJETOS (PMETG/SAEG) - DEZ/2024
Eng° Civil HELVÉCIO ZAGO GALVÃO CÉSAR - CREA/SP 5062695510
ART n° 2620242232477

APROVAÇÃO

PROPRIETÁRIO



RESP. TÉCNICO/AUTOR DO PROJETO

Felipe Domingues Petermann  
Engenheiro Sanitarista e Ambiental  
CREA SC 119070-8

PROJETO

ESTAÇÃO DE TRATAMENTO DE ESGOTOS

DATA

21/05/2025

PROPRIETÁRIO

Companhia de serviços de Água, Esgoto e Resíduos de Guaratinguetá

ESCALAS

Indicado

LOCAL

Guaratinguetá - SP

FOLHA

05/07

ASSUNTO

Projeto de Drenagem e Pavimentação  
Detalhe executivo da Ala

REVISÃO

01